

SECRET

SECRET

 **BARAUSSE**

SECRET

05 BARAUSSE COLLECTION

29 YOU COLLECTION

38 SLIDING SOLUTIONS

48 TECHNICAL INFO

 **BARAUSSE**

VEDO...

Enfasi del passaggio.

Il minimalismo di una porta Barausse con telaio nascosto esalta i materiali dell'anta e le conferisce carattere.

Emphasis of the passage.

The minimalism of Barausse door with hidden frame enhances the leaf material and gives it character.

Акцент на дверной проем

минимализм двери Барауссе со скрытым коробом выделяет материалы полотна и передает характер.

L'accent du passage.

Le minimalisme de la porte Barausse avec cadre invisible accorde importance à la finition du vantail et lui donne du caractère.

Énfasis del pasaje.

El minimalismo de una puerta Barausse con marco oculto hace resaltar los materiales de la hoja y confiere carácter a la puerta.

TO SEE... ВИЖУ... VOIR... VEO

OR NOT TO SEE? ИЛИ НЕ ВИЖУ? OU NE PAS VOIR? O NO VEO?

... O NON VEDO?

Mimesi del passaggio.

Il minimalismo di una porta You con telaio nascosto cela il passaggio con arte camaleontica.

Mimesis of the passage.

The minimalism of a door with hidden frame secretly conceals the passage with chameleon-like art.

Мимезис дверного проема минимализм двери You выражается в скрытом коробе, который прячет дверной проем на подобие "хамелеона".

Mimesis du passage.

Le minimalisme de la porte YOU avec cadre invisible cache secrètement le passage avec l'art de caméléon.

Mimesis del pasaje.

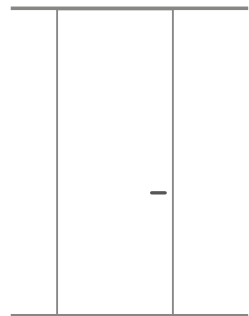
El minimalismo de una puerta YOU con marco oculto encubre el pasaje con arte camaleónica.

TIPOLOGIA DI APERTURA

TYPE OF OPENING
 ТИП ОТКРЫВАНИЯ
 TYPE D'OUVERTURE
 TIPOS DE APERTURA



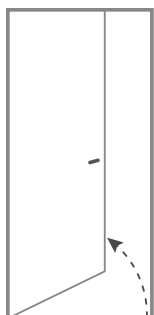
STANDARD
 STANDARD
 СТАНДАРТ
 STANDARD
 ESTÁNDAR



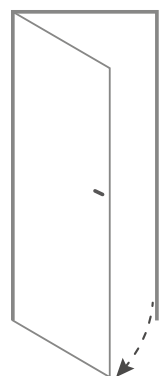
FILO SOFFITTO
 FLUSH TO CEILING
 В ПОТОЛОК
 À RAS DU PLAFOND
 RAS DE TECHO



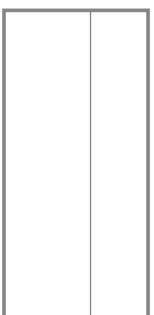
DOPPIA
 DOUBLE LEAF
 ДВУСТВОРЧАТОЕ ПОЛОТНО
 PORTE DOUBLE
 PUERTA DOBLE



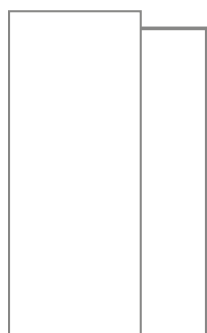
FILOMURO LATO A SPINGERE
 FLUSH WITH THE WALL ON
 THE PUSHING SIDE
 "ЗАПОДЛИЦО" СО СТЕНОЙ,
 С ОТКРЫВАНИЕМ ОТ СЕБЯ
 AU RAS DU MUR À POUSSER
 A RAS DE LA PARED DE EMPUJAR



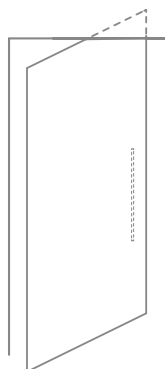
FILOMURO LATO A TIRARE
 FLUSH WITH THE WALL
 ON THE PULLING SIDE
 "ЗАПОДЛИЦО" СО СТЕНОЙ,
 С ОТКРЫВАНИЕМ ОТ СЕБЯ
 AU RAS DU MUR À TIRER
 A RAS DE LA PARED DE TIRAR



SCORREVOLE INTERNA
 INTERNAL SLIDING DOOR
 РАЗДВИЖНАЯ В СТЕНУ
 PORTE COULISSANTE ESCAMOTABLE
 CORREDERA INTERIOR



SCORREVOLE ESTERNA
 EXTERNAL SLIDING
 РАЗДВИЖНАЯ ВДОЛЬ СТЕНЫ
 PORTE COULISSANTE EN APPLIQUE
 CORREDERA EXTERIOR



PORTA A BILICO
 PIVOT DOOR
 РАЗДВИЖЬ
 PORTE PIVOTANTE
 PUERTA PIVOTANTE



BARAUSSE COLLECTION

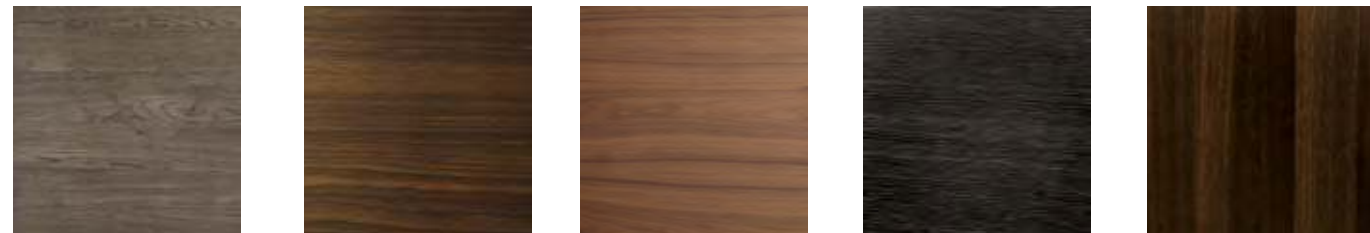
FINITURE - FINISHES - ОТДЕЛКИ - FINITION - ACABADOS

EFFETTO LEGNO - WOODEN EFFECT - ЭФФЕКТ ДЕРЕВА - EFFET BOIS - EFECTO MADERA



GHIACCIO BRINA PERLA OTTER QUERCIA

LEGNO - WOOD - ДЕРЕВО - BOIS - MADERA



CENERE rovere grigio nodato spazzolato grey brushed oak with knots серый дуб узловатый брашированный chêne brosse cendre, noeuds en vue roble gris cepillado con nudos
 OLMO olmo elm вяз орме olmo
 NATNUT noce americano american walnut орех американский noyer americain nogal americano
 MASAI rovere nero spazzolato black brushed oak дуб брашированный черный chêne noir brosse roble negro cepillado
 TABACCO rovere spessart termotrattato spazzolato spessart heat treated and brushed oak термообработанный брашированный дуб chêne spessart thermo traité et brosse roble termotrattado cepillado



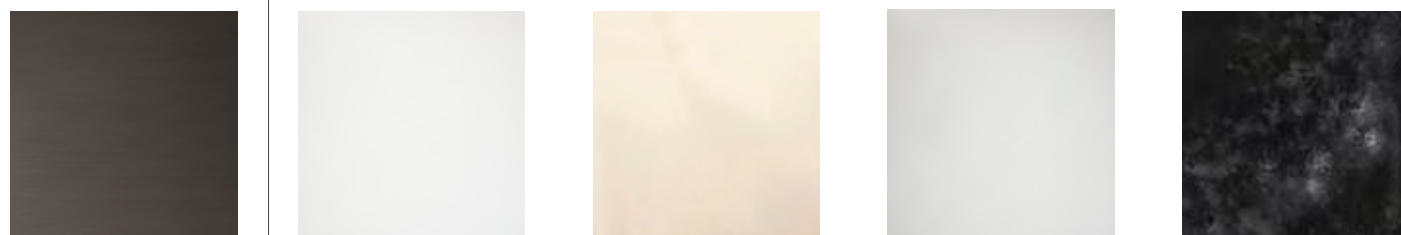
NODATO rovere naturale nodato spazzolato natural brushed oak with knots натуральный брашированный дуб chêne brosse naturel, noeuds en vue roble natural cepillado con nudos
 NATUROC rovere naturale spazzolato natural brushed oak дуб натуральный брашированный chêne brosse naturel roble natural cepillado

EFFETTO ALLUMINIO - ALUMINUM EFFECT - ЭФФЕКТ АЛЮМИНИЙ - EFFET ALUMINIUM - EFECTO ALUMINIO



ALUM TITANIO CHAMPAGNE RAME BRONZE

SPECCHIO/VETRO - MIRROR/GLASS - ЗЕРКАЛО/СТЕКЛА - MIROIR/VERRES - ESPEJO/CRISTAL



CARBON VANITA' VANITA' BRONZO VANITA' FUMÉ PRINT TR MARMO

EFFETTO CEMENTO - CONCRETE EFFECT - ЭФФЕКТ ЦЕМЕНТА - EFFET BÉTON - EFECTO DEL HORMIGÓN



CEMENTO CORDA PIETRA ARDESIA

EFFETTO PIETRA - STONE EFFECT - ПОД КАМЕНЬ - EFFET PIERRE - EFECT PIEDRA



ROCK TRAVERTINO

LUCIDO - SHINY - ГЛЯНЦЕВЫЙ - BRILLANT - BRILLANTE

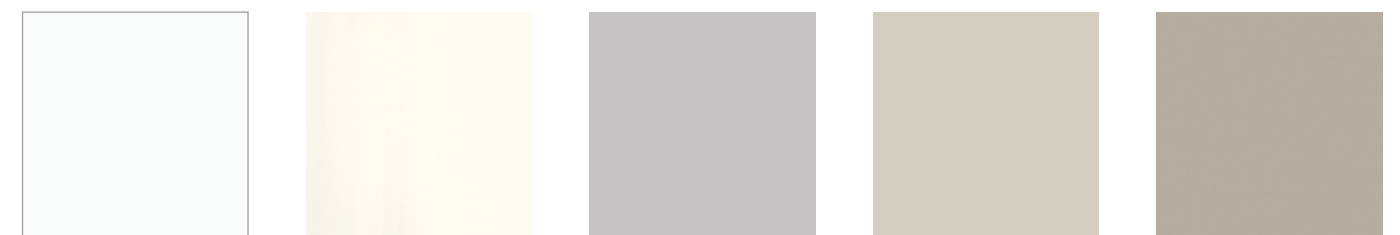


BIANCO PANNA CREMA TORTORA GRIGIO



CAPPUCCINO NERO

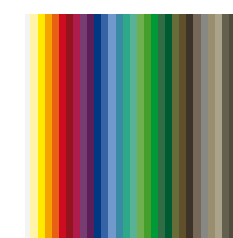
LACCATO (SOFT) - (SOFT) LACQUERED - (SOFT) КРАШЕННАЯ - LAQUÉ (SOFT) - LACADO (SOFT)



BLANC MAGNOLIA / MAGNOLIA SOFT NUVOLA SOFT TORTORA SOFT TALPA SOFT



GRIGIO SOFT BLU



COLOR



NODATO ON SECRET

LEGNO
WOOD
ДЕРЕВО
BOIS
MADERA



NODATO ON SECRET
PRIVATE HOUSE, SINGAPORE



TABACCO SECRET
PRIVATE HOUSE, SINGAPORE



BIANCO SHINY SECRET

LUCIDO
SHINY
БЛЕСТЯЩИЕ
BRILLANT
BRILLANTE



SHINY ON SECRET



SID NOIR



BLANC ON SECRET SID NOIR
PROJECT IN LITHUANIA

LACCATO
LACQUERED
КРАШЕННЫЕ
LAQUÉ
LACADO



SPECCHIO
MIRROR
ЗЕРКАЛО
MIROIR
ESPEJO



VANITÀ SECRET
PROJECT CASA MYH (PALERMO)



EFFETTO PIETRA

STONE EFFECT
ПОД КАМЕНЬ
EFFET PIERRE
EFECTO PIEDRA

ROCK SECRET



CORDA IN SECRET

EFFETTO CEMENTO
CONCRETE EFFECT
ЭФФЕКТ ЦЕМЕНТА
EFFET BÉTON
EFECTO DEL HORMIGÓN



ARDESIA SECRET



TABACCO IN BOISERIE SECRET

BOISERIE
WALL PANELLING
СТЕНОВЫЕ ПАНЕЛИ
BOISERIE
BOISERIE



YOU COLLECTION

Quando la porta è perfettamente integrata con la parete muraria il risultato è omogeneità e pulizia estetica.

La porta, come un camaleonte, scompare adattandosi ad ogni stile di decorazione della parete. Barausse fornisce l'anta YOU con fondo verniciabile da rifinire in cantiere con le medesime modalità di finitura delle pareti.

The door aligns and blends into the wall, skilfully employing plays of mimicry to adapt to every design need in terms of style and decoration. Barausse provides the pre-varnished YOU leaf to be finished on site with the same finish as the wall.

Когда дверь отлично интегрирована в стене результат - гомогенность и эстетическая чистота. Дверь, как хамелеон, прячется и сочетается с любим стилем декорации стены. Барausse поставяет полотно YOU с фоном, который можно лакировать и отделывать в тех же вариантах, что и стены прямо на строительной площадке.

Quand la porte s'intègre à la décoration de la porte avec la cloison, le résultat est homogénéité et propreté esthétique. Tel un caméléon, la porte disparaît en s'adaptant à n'importe quel style de décoration du mur. Barausse fourni le vantail pre-traité YOU à finir sur le chantier avec la même modalité de finition que les cloisons.



STESSA FINITURA DEL MURO

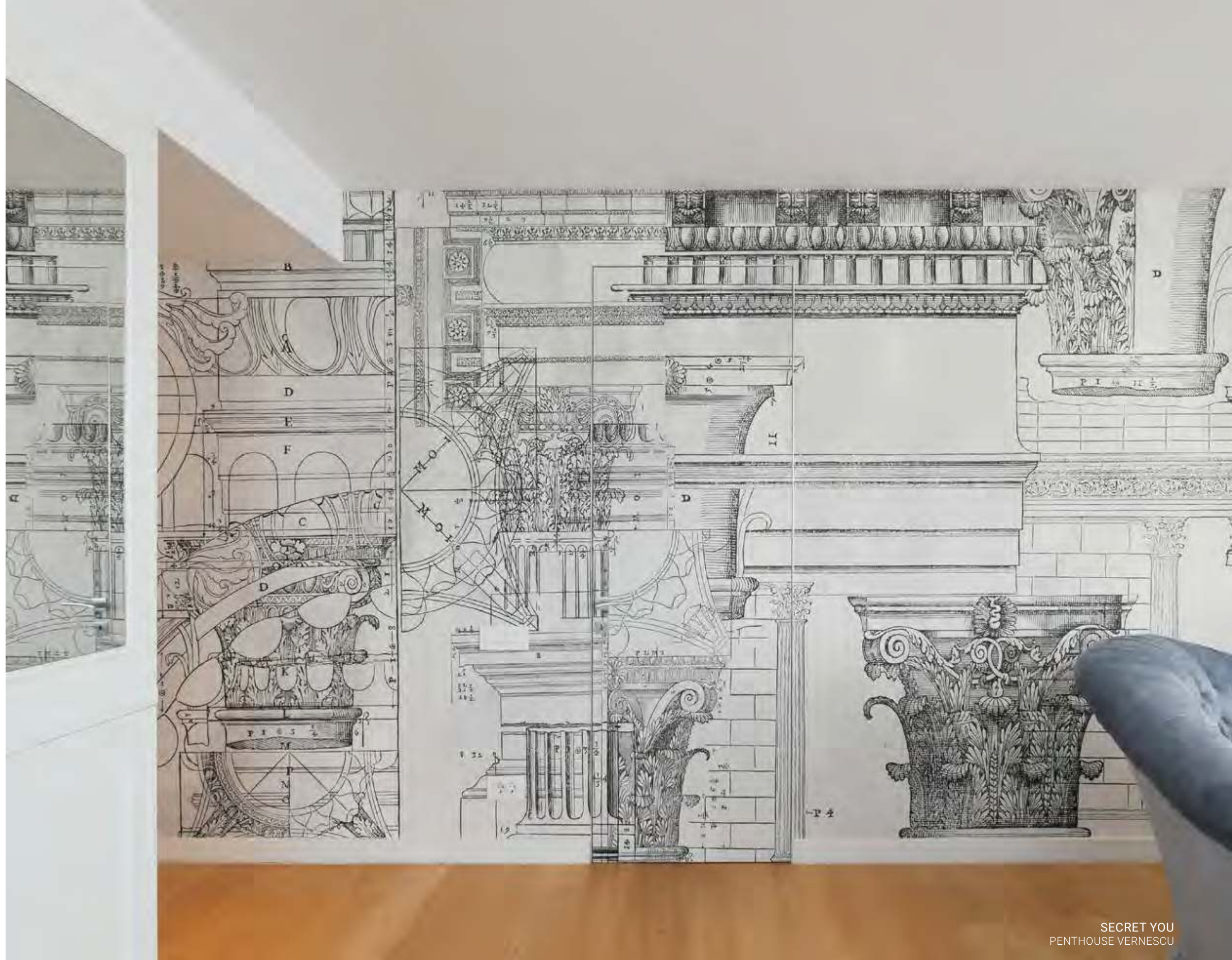
SAME FINISH AS THE WALL
ОТДЕЛКА КАК СТЕНА
MÊME FINITION DU MUR
MISMO ACABADO QUE LA PARED

SECRET YOU



YOU SECRET

CARTA DA PARATI
DECORATIVE WALL-PAPER
ОБОИ
PAPIER PEINT
PAPEL PINTADO



SECRET YOU
PENTHOUSE VERNESCU



COLOR & YOU SECRET



SOLUZIONI SCORREVOLI

SLIDING SOLUTIONS

РЕШЕНИЯ ДЛЯ РАЗДВИГАЮЩИХСЯ ДВЕРЕЙ

SOLUTIONS COULISSANTES

SOLUCIONES CORREDERAS



NATNUT ON FILA



BLANC ON FILA

PORTA ESTERNA MURO, A PARETE

EXTERNAL SLIDING DOOR ON THE WALL
ВДОЛЬ СТЕНЫ С КРЕПЛЕНИЕМ К СТЕНЕ
PORTE COULISSANTE EN APPLIQUE
PUERTA CORREDERA EXTERNA, DE PARED



NATUROC BIT RAS & VOLTA

PORTA SCORREVOLE INTERNA RAS ED ESTERNA VOLTA

INTERNAL SLIDING DOOR RAS AND VOLTA EXTERNAL DOOR
РАЗДВИЖНАЯ ДВЕРЬ В СТЕНУ RAS И ВДОЛЬ СТЕНЫ VOLTA
PORTE COULISSANTE ESCAMOTABLE RAS ET EN APLLIQUE VOLTA
PUERTA CORREDERA INTERIOR RAS Y EXTERIOR VOLTA



TALPA SOFT PURA RAS

PORTA SCORREVOLE INTERNA RAS

INTERNAL SLIDING DOOR RAS
РАЗДВИЖНАЯ ДВЕРЬ В СТЕНУ RAS
PORTE COULISSANTE ESCAMOTABLE RAS
PUERTA CORREDERA INTERIOR RAS



PORTA A BILICO
PIVOT DOOR
PIVOT ДВЕРЬ
PORTE PIVOTANTE
PUERTA PIVOTANTE

VANITÀ BRONZE

Ante prodotte con Hdf Carb2/TSCA Title VI (a bassa emissione di formaldeide), gli incollaggi sono con colle viniliche.

Leaves and frames are manufactured with CARB2 HDF/TSCA Title VI (Low emission of formaldehyde) Glueing is with vinyl glues (without formaldehyde emission).

Полотно производится с Hdf Carb2/TSCA Title VI (низкий уровень выбросов формальдегида), склеивания с виниловыми клеями.

Les vantaills sont produits avec Hdf Carb2 / TSCA Title VI (faible émission de formaldéhyde), les encollages sont avec colles de vinyle.

Puertas producidas con Hdf Carb2 / TSCA Título VI (con baja emisión de formaldehído), las uniones son con colas de vinilo.



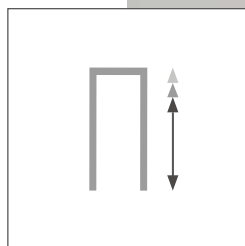
Realizzabile in tutte le altezze fino a 300 cm.

Available in all heights up to 300 cm.

Возможность реализации по высоте до Н 300 см.

Disponibile dans toutes les hauteurs jusqu'à 300 cm.

Realizable en todas las alturas hasta 300 cm.



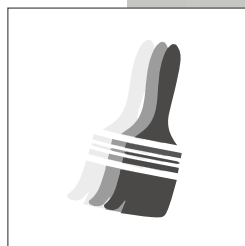
Anta disponibile in tutte le finiture.

Leaf available in all finishes.

Дверное полотно с отделкой алюминием и стеклом.

Vantail disponible dans toutes les finitions.

Hoja disponible en todos los acabados.



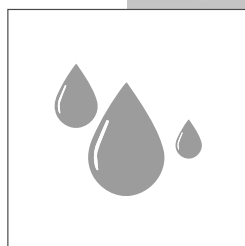
**Adatta ad ambienti umidi.
Indicata per ambienti pubblici.**

Suitable for humid spaces.
Recommended for public spaces.

Можно использовать во влажных помещениях.
Предназначена для общественных помещений.

Indiqué pour les environnements humides et publiques.

Idóneo para ambientes húmedos y ambientes públicos.



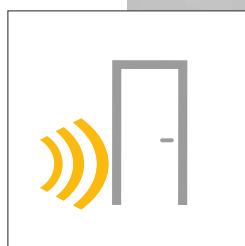
Fonoisolamento certificato fino a 38 dB.

Sound insulating certifications up to 38 dB.

Звукоизоляция сертифицирована до 38 Дб.

Insonorisation certifiée jusqu'à 38 dB.

Certificaciones de insonorización hasta 38 dB.



Il top delle cerniere invisibili registrabili su 3 assi

The best invisible hinges adjustable on 3 axes available on the market.

Используются скрытые петли высшего качества с регулировкой по 3 осям.

Le top pour les charnières invisibles réglables en trois axes.

El top de las bisagras invisibles ajustables en 3 ejes.



Apertura e chiusura silenziose grazie alla serratura magnetica.

Silent door opening and closing thanks to the magnetic lock.

Магнитный замок делает открывание и закрывание двери безшумным.

La fermeture et l'ouverture de la porte sont silencieuses grâce à la serrure magnétique.

Apertura y cierre silenciosos gracias a la cerradura magnética.



Anta con struttura in abete di ampia sezione e rivestimento in HDF da 6 mm. Garantisce stabilità, resistenza all'urto e solidità.

Leaf with a wide-section fir perimetric structure and a 6 mm HDF covering which ensure stability, impact resistance and solidity.

Полотно с каркасом широкого сечения из ели и с покрытием HDF 6 мм. Обеспечивает стабильность и прочность в случае ударов.

Vantail avec structure en sapin de large section et revêtement en HDF 6 mm qui garantit la stabilité, la résistance au choc et la solidité.

Hoja con estructura de madera de abeto de sección amplia y revestimiento de HDF de 6 mm. Asegura estabilidad, resistencia al impacto y solidez.



Profilo anta Sid disponibile nelle diverse finiture alluminio.

Sid profile is available in different aluminum finishes.

Профиль SID доступен в различных отделках алюминия.

Perfil Sid disponible en diferentes finitions en aluminium.

Perfil Sid disponible en diferentes acabados de aluminio.



La porta è filomuro? Anche il battiscopa!

Is the door flush with the wall? So it's the skirting board!

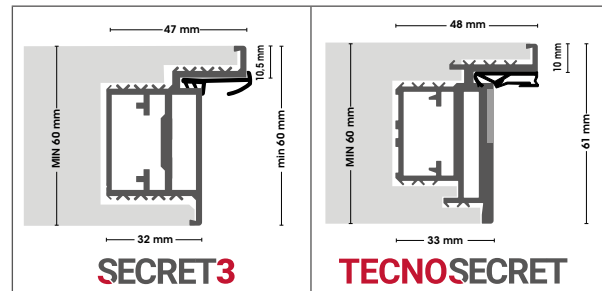
Дверь в уровень со стеной? Плинтус тоже!

Est-ce que la porte est ras du mur? Le plinthe aussi!

La puerta es al ras con la pared? El rodapié también!

CARATTERISTICHE TECNICHE

TECHNICAL REQUIREMENTS
ТЕХНИЧЕСКИЕ ХАРАКТЕРИСТИКИ
CARACTÉRISTIQUES TECHNIQUE
CARACTERÍSTICAS TÉCNICAS



<p>Un unico telaio sia per cartongesso che per muratura A single frame for both plasterboard and brickwork Использование одного короба для гипсокартонных и кирпичных стен Un cadre unique aussi bien pour plâtrerie que pour maçonnerie Un solo marco para cartón-yeso y mampostería</p>	★	★
<p>Un unico telaio sia per la versione a spingere che a tirare A single frame for both the "push" and the "pull" versions Использование одного короба для дверей, открывающихся "на себя" и "от себя" Un cadre unique aussi bien pour la version "à pousser" que "à tirer" Un sólo marco para la versión "de empujar" y la versión "de tirar"</p>	★	★
<p>Realizzabile in tutte le altezze fino a 300 cm Available in all heights up to 300 cm Возможность реализации по высоте до H 300 см Disponibile dans toutes les hauteurs jusqu'à 300 cm Realizable en todas las alturas hasta 300 cm</p>	★	★
<p>Fonoisolamento certificato fino a 38 dB Sound insulating certifications up to 38 dB Звукоизоляция сертифицированная до 38 дБ Insonorisation certifiée jusqu'à 38 dB Certificaciones de insonorización hasta 38 dB</p>		★
<p>Guarnizione ad alta performance acustica High-performance insulating gaskets Уплотнитель, обеспечивающий повышенную звукоизоляцию Joint acoustique haute performance Juntas resistentes al fuego y acústica</p>		★
<p>Porta REI Fire resistant door Огнестойкая дверь Porte résistante au feu Puerta resistente al fuego</p>		★
<p>Telaio rinforzato Reinforced frame Усиленный короб Cadre renforcé Marco reforzado</p>		★
<p>Integrazione in boiserie Integrated into wall panelling Интеграция со стеновыми панелями Intégration avec la boiserie Integración en boiserie</p>	<p>affiancamento alla Boiserie placed side by side with the wall panelling с дистанцией до лицевого профиля короба juxtaposition à la Boiserie flanqueando la Boiserie</p>	<p>aggancio alla Boiserie hooked on wall panelling вплотную к лицевому профилю accrochage à la boiserie enganche a la Boiserie</p>
<p>Telaio preverniciato bianco pitturabile White pre-varnished paintable frame Короб из алюминия крашенный в белый цвет с возможностью покраски на месте Cadre pré laqué blanc à peindre Marco prebarnizado blanco pintable</p>	★	★
<p>Finiture telaio Frame finishes Отделка короб Finitions du cadre Acabados del marco</p> <div style="display: flex; justify-content: space-around; align-items: center;"> <div style="border: 1px solid black; width: 20px; height: 20px; background-color: white; margin-right: 5px;"></div> <div style="border: 1px solid black; width: 20px; height: 20px; background-color: #cccccc; margin-right: 5px;"></div> <div style="border: 1px solid black; width: 20px; height: 20px; background-color: #d9ead3; margin-right: 5px;"></div> <div style="border: 1px solid black; width: 20px; height: 20px; background-color: #f4cccc; margin-right: 5px;"></div> <div style="border: 1px solid black; width: 20px; height: 20px; background-color: #fce4d6; margin-right: 5px;"></div> <div style="border: 1px solid black; width: 20px; height: 20px; background-color: #f4cccc; margin-right: 5px;"></div> <div style="border: 1px solid black; width: 20px; height: 20px; background-color: #d9ead3; margin-right: 5px;"></div> <div style="border: 1px solid black; width: 20px; height: 20px; background-color: #cccccc; margin-right: 5px;"></div> <div style="border: 1px solid black; width: 20px; height: 20px; background-color: #333333; margin-right: 5px;"></div> <div style="border: 1px solid black; width: 20px; height: 20px; background-color: #000000; margin-right: 5px;"></div> </div> <p>BLANC ALUM TITANIO CHAMPAGNE RAME BRONZE CARBON NOIR</p>		★

OPZIONI

OPTIONS
ОПЦИИ
OPCIONES
OPCIONES



MANIGLIA PUSH

Maniglia push (anta da 45 mm).
Push handle (45 mm high leaf).
Ручка push (полотно от: 45 mm).
Poignée push (épaisseur du vantail: 45 mm).
Manivela push (puerta de 45 mm).



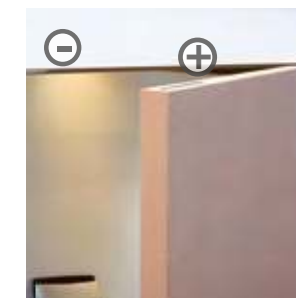
SOGLIA MOBILE

Soglia mobile.
Mobile threshold.
Выдвижной порог.
Seuil mobile.
Umbral móvil.



CHIUDIPIORTA INCASSATO

Chiudiporta incassato.
Concealed door-closer.
Встроенная система закрытия двери.
Ferme-porte encaissé.
Cierrapuertas empotrado.



BLOCCO MAGNETICO

Chiusura che non necessita di alcuna serratura.
Closure that requires no lock.
Система закрытия не требует замка.
Fermeture qui ne nécessite aucune serrure.
Cierre que no requiere ningún bloqueo.

Opzione a filo soffitto.
Flush to the ceiling option.
Дверь "в потолок".
Option à ras du plafond.
Opción ras de techo.

A=B-1,5 cm

altezza nominale anta = altezza soffitto (cm) - 1,5 cm
leaf height = ceiling height (cm) - 1,5 cm
высота полотна = высота потолка (cm) - 1,5 cm
hauteur du vantail = hauteur sous plafond (cm) - 1,5 cm
alto de hoja = altura del techo (cm) - 1,5 cm



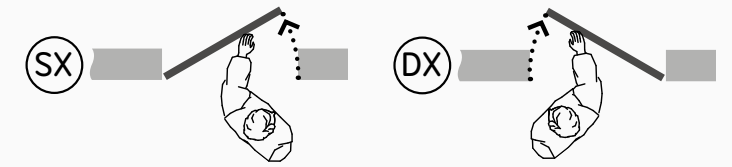
COMPLANARITÀ A TIRARE

flush to the wall on the pulling side
заподлицо с открыванием "на себя"
au ras du mur à tirer
a ras de la pared de tirar



COMPLANARITÀ A SPINGERE

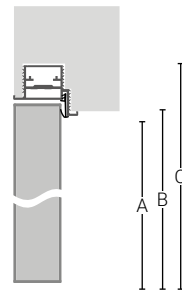
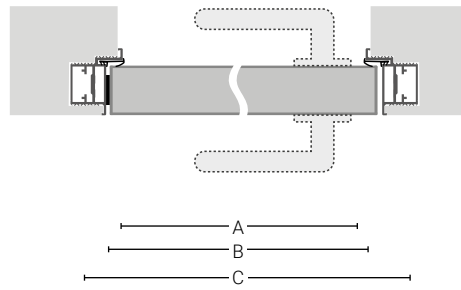
flush to the wall on the pushing side
заподлицо с открыванием "от себя"
au ras du mur à pousser
a ras de la pared de empujar



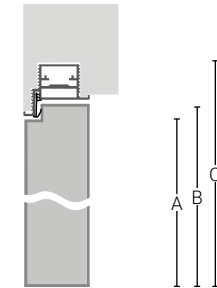
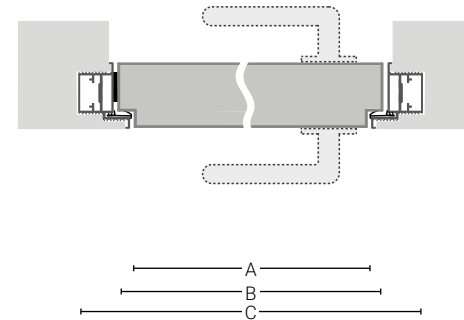
Ottimizzazione dello spazio di passaggio grazie all'apertura a 180°.

Optimization of the passage size thanks to the 180° opening.
180° Оптимальное использование пространства благодаря углу открытия 180°.
Optimisation du passage à travers l'ouverture à 180°.
Optimización del espacio de paso gracias a la apertura de 180°.

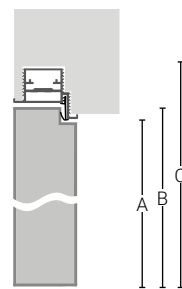
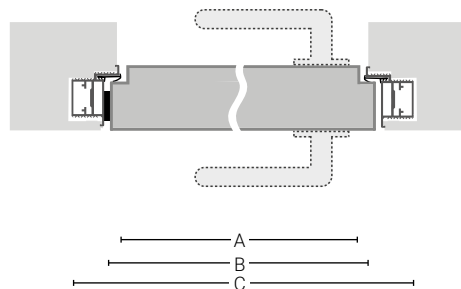
ANTA 45 mm
LEAF 45 mm
ДВЕРНОЕ ПОЛОТНО 45 mm
VANTAIL 45 mm
HOJA 45 mm



ANTA 60 mm
LEAF 60 mm
ДВЕРНОЕ ПОЛОТНО 60 mm
VANTAIL 60 mm
HOJA 60 mm



ANTA 60 mm
LEAF 60 mm
ДВЕРНОЕ ПОЛОТНО 60 mm
VANTAIL 60 mm
HOJA 60 mm



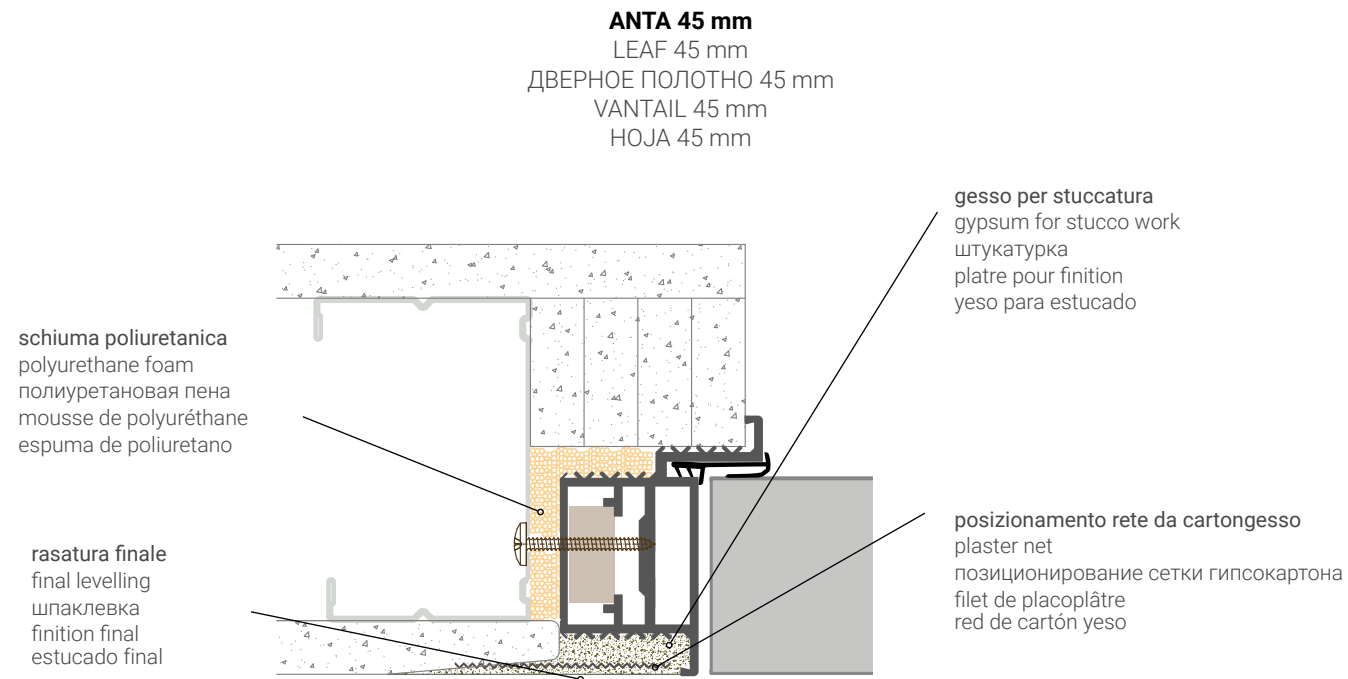
LARGHEZZA ANTA
LEAF WIDTH
ШИРИНА ПОЛОТНА
LARGEUR DU VANTAIL
ANCHO DE HOJA

ALTEZZA ANTA
LEAF HEIGHT
ВЫСОТА ПОЛОТНА
HAUTEUR DU VANTAIL
ALTURA DE HOJA

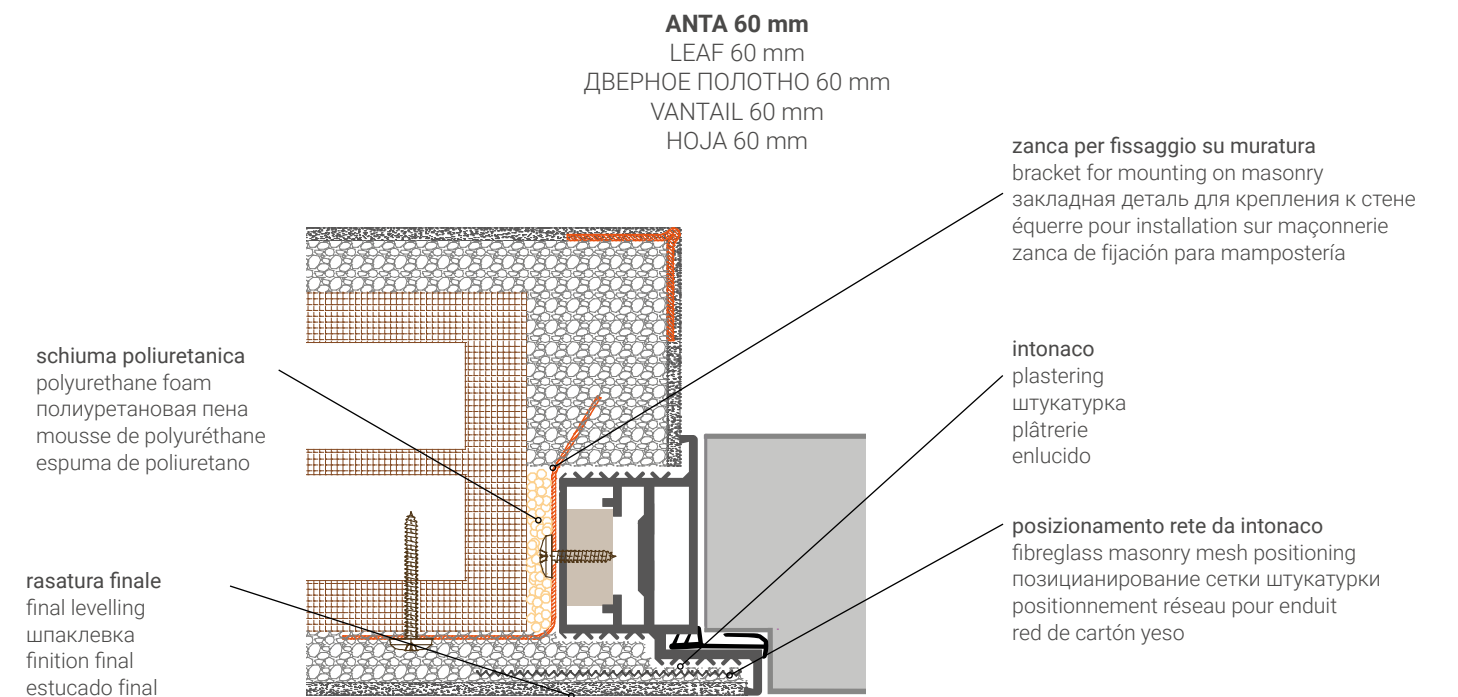
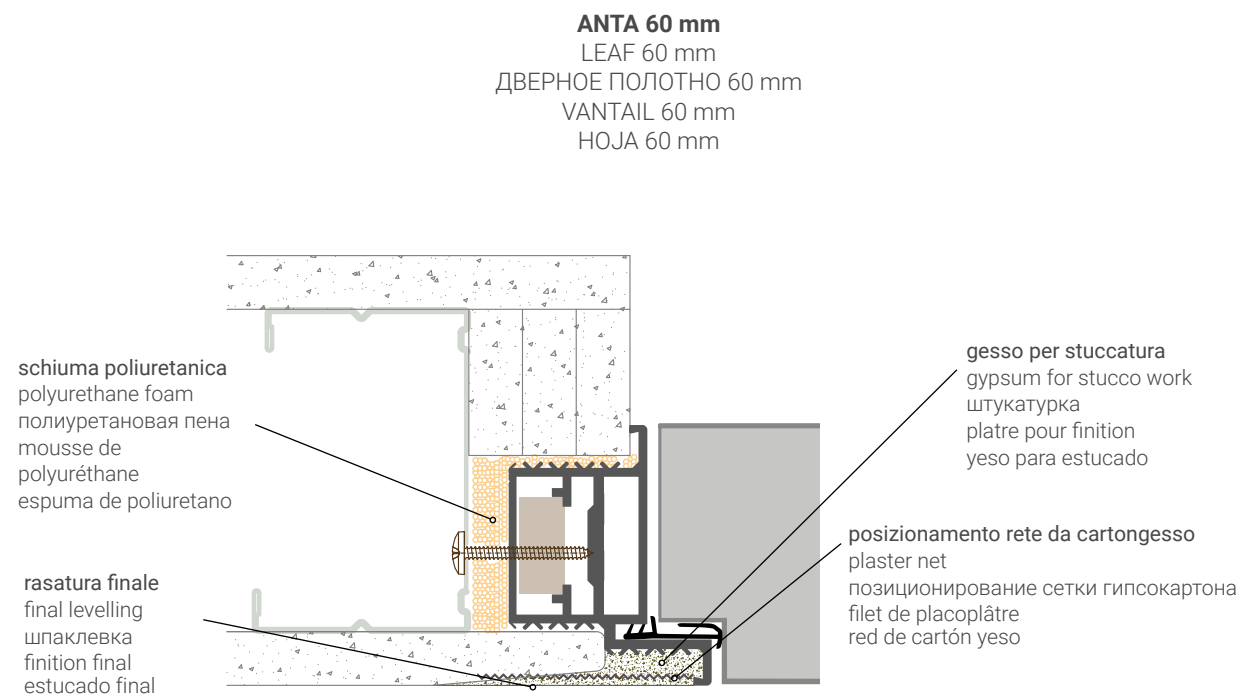
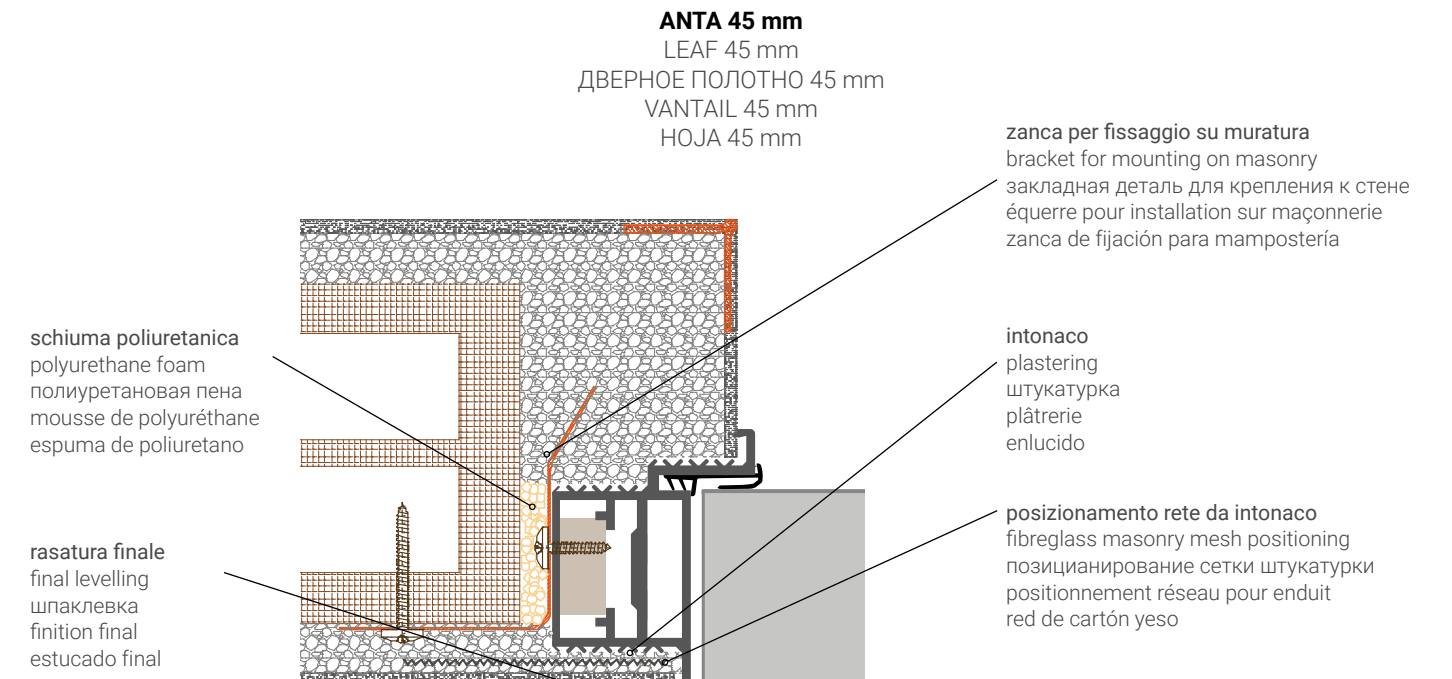
luce nominale nominal size номинальный проем ouverture nominale luz nominal	luce passaggio passage size световой проход section de passage luz de paso	foro muro brick opening проем в стене trou du mur vano en la pared		anta leaf дверное полотно vantail hoja
		B Secret	B Tecnosecret	
cm	A	B Secret	B Tecnosecret	D
60	59	69	70	61,4
70	69	79	80	71,4
80	79	89	90	81,4
90	89	99	100	91,4

luce nominale nominal size номинальный проем ouverture nominale luz nominal	luce passaggio passage size световой проход section de passage luz de paso	foro muro brick opening проем в стене trou du mur vano en la pared		anta leaf дверное полотно vantail hoja
		B Secret	B Tecnosecret	
cm	A	B Secret	B Tecnosecret	D
200	199,6	205	206	200,3
210	209,6	215	216	210,3
240	239,6	245	246	240,3
270	269,6	275	276	270,3
300	299,6	305	306	300,3

APPLICAZIONI SU CARTONGESSO
 APPLICATION ON PLASTERBOARD
 НАПРАВЛЯЮЩАЯ КРЕПЛЕНИЕ МЕЖДУ ГИПСОКАРТОНУ
 APPLICATION SUR LE MUR EN PLAQUES DE PLATRE
 APLICACIONES EN CARTÓN-YESO



APPLICAZIONI SU MURATURA
 APPLICATION ON MASONRY
 НАПРАВЛЯЮЩАЯ КРЕПЛЕНИЕ МЕЖДУ СТЕН
 APPLICATION SUR LE MUR EN MAÇONNERIE
 APLICACIONES EN MAMPOSTERÍA



PORTE TECNOLOGICHE
TECHNOLOGICAL DOORS
ТЕХНОЛОГИЧЕСКИХ ДВЕРЕЙ
PORTES TECHNOLOGIQUES
PUERTAS TECNOLÓGICAS



Chiudiporta incassato.

Concealed door-closer.
Встроенная система закрытия двери.
Ferme-porte encaissé.
Cierrapuertas empotrado.



Cerniere invisibili Simonwerk.

Simonwerk Invisible hinges.
Невидимые петли Simonwerk.
Charnières invisibles Simonwerk.
Bisagras invisibles Simonwerk.



Serratura compatibile con sistemi di controllo accessi.

Lock compatible with access-control systems.
Замок совместим с системами контроля доступа.
Serrure compatible avec systèmes de contrôle d'accès.
Cerradura compatible con sistemas de control de acceso.



Soglia mobile: è un profilo tecnico applicato nella parte inferiore dell'anta con funzioni di: isolante termico, isolante acustico, tenuta ai fumi freddi.

Mobile threshold: this is a technical profile applied to the lower part of the leaf with the following purposes: thermal insulation, acoustic insulation, cold smoke proof.

Выдвижной порог: технический профиль, установленный в нижней, торцевой части дверного полотна и служащий в качестве: термоизоляции, акустической изоляции, защиты от дыма.

Seuil mobile: profil technique appliqué sur la partie inférieure du vantail ayant des fonctions: isolant thermique, isolant acoustique, tenue fumées froides.

Umbral móvil: es un perfil técnico aplicado en la parte inferior de la puerta con las siguientes funciones: aislamiento térmico, aislamiento acústico, sello de humo frío.



Guarnizione termoespandente: Barausse ha brevettato l'applicazione di guarnizioni termoespandenti nascoste sotto l'impiallacciatura del telaio che conferiscono pulizia estetica e non richiedono manutenzione.

Intumescent strips: Barausse patented the application of intumescent strips hidden under the frame veneer, conferring an aesthetic elegance which do not require any maintenance.

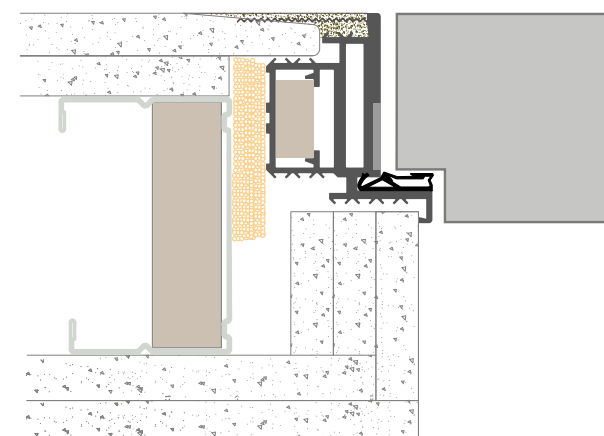
Терморасширяющийся уплотнитель: применение запатентованного терморасширяющегося уплотнителя, уложенного под шпоном короба, что дает дверям чистоту линий с эстетической точки зрения и удобно в эксплуатации.


Joint thermodilatante: Barausse a breveté l'application des joints thermodilatants installés en dessous du placage du châssis qui garantissent une propreté esthétique et ne demandent pas d'entretien.

Junta de expansión térmica: Barausse ha patentado la aplicación de juntas de expansión térmica ocultas debajo de la chapa del marco que proporcionan limpieza estética y no requieren mantenimiento.

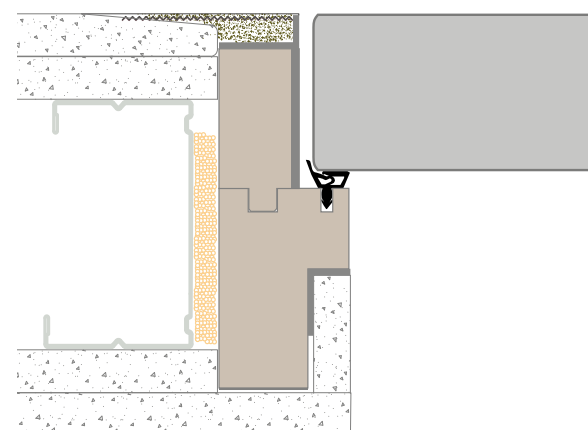
 30 min

FILOMURO A TIRARE
FLUSH WITH THE WALL ON THE PULLING SIDE
"ЗАПОДЛИЦО" СО СТЕНОЙ, С ОТКРЫВАНИЕМ НА СЕБЯ
AU RAS DU MUR À TIRER
A RAS DE LA PARED DE TIRAR



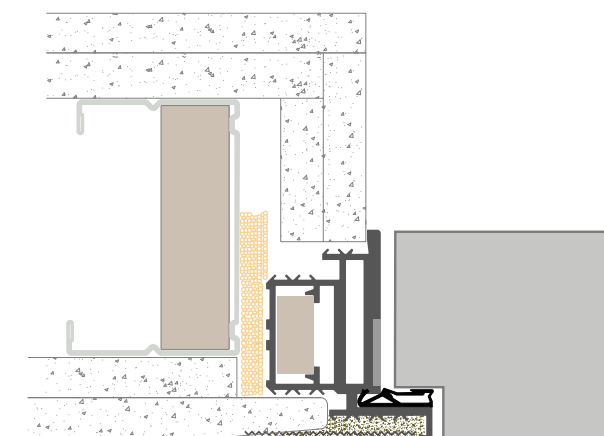
 30/60 min


FILOMURO A TIRARE
FLUSH WITH THE WALL ON THE PULLING SIDE
"ЗАПОДЛИЦО" СО СТЕНОЙ, С ОТКРЫВАНИЕМ НА СЕБЯ
AU RAS DU MUR À TIRER
A RAS DE LA PARED DE TIRAR



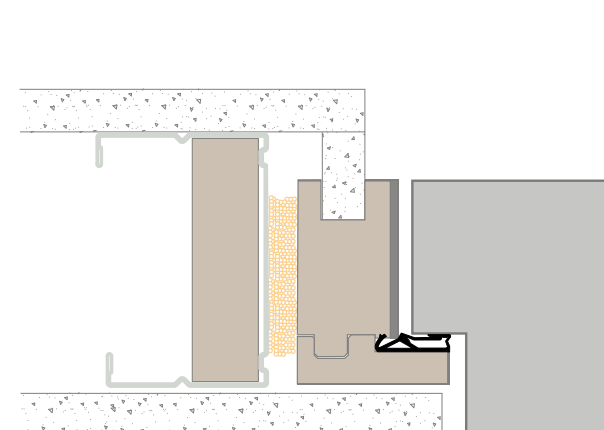
 30 min

FILOMURO A SPINGERE
FLUSH WITH THE WALL ON THE PUSHING SIDE
"ЗАПОДЛИЦО" СО СТЕНОЙ, С ОТКРЫВАНИЕМ ОТ СЕБЯ
AU RAS DU MUR À POUSSER
A RAS DE LA PARED DE EMPUJAR



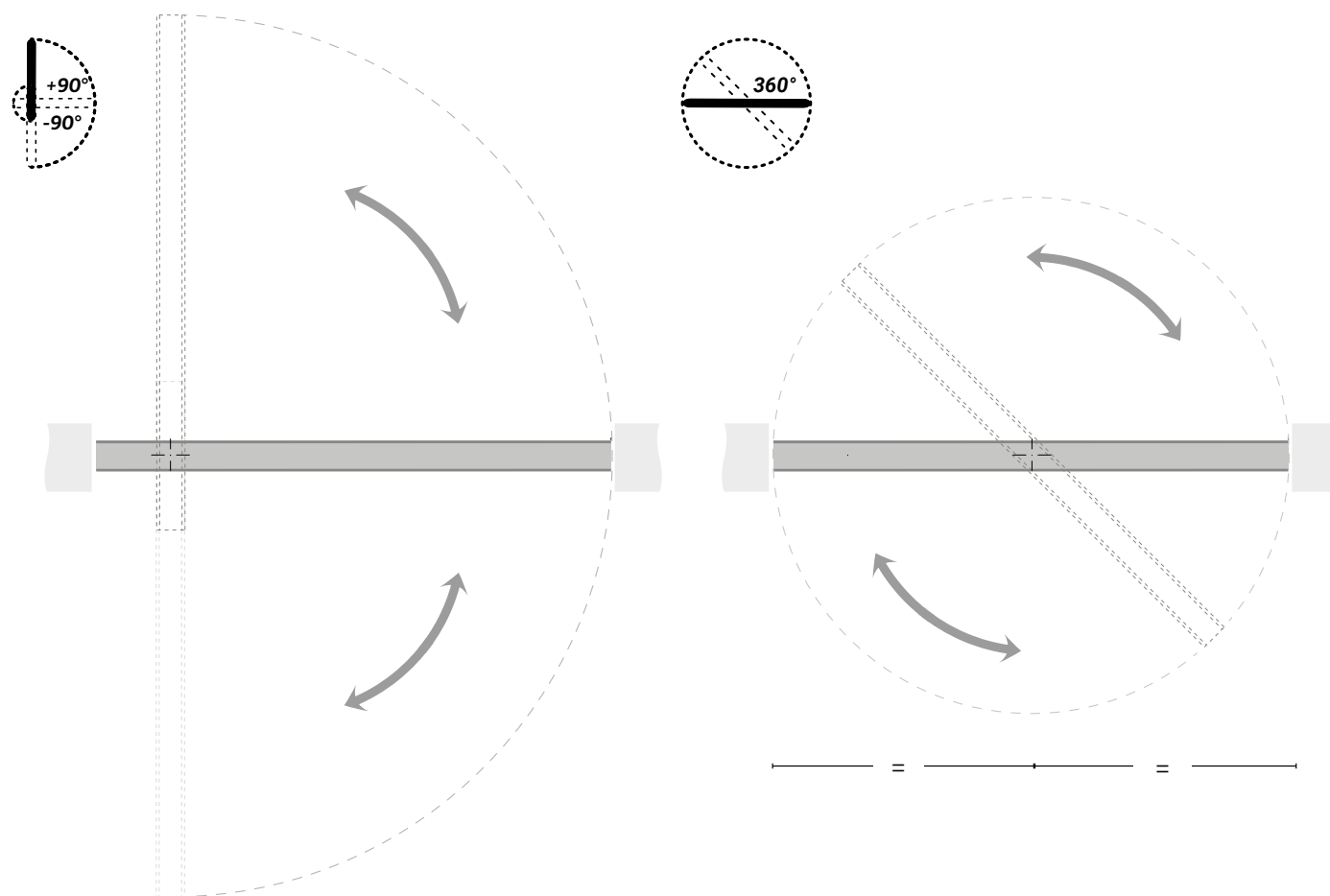
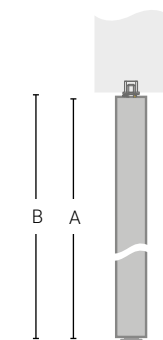
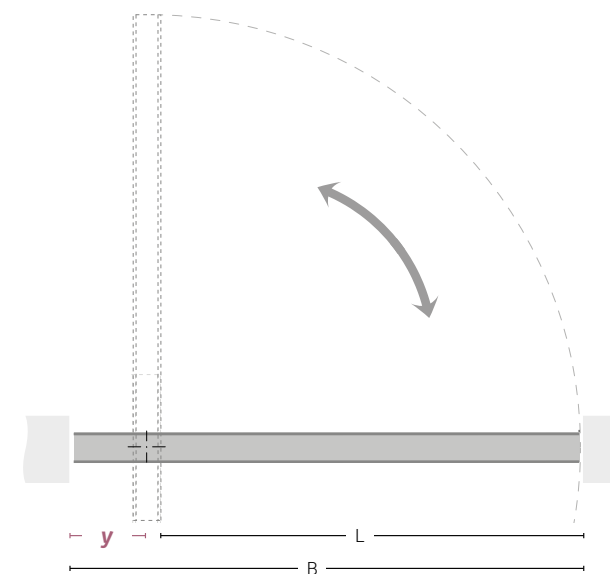
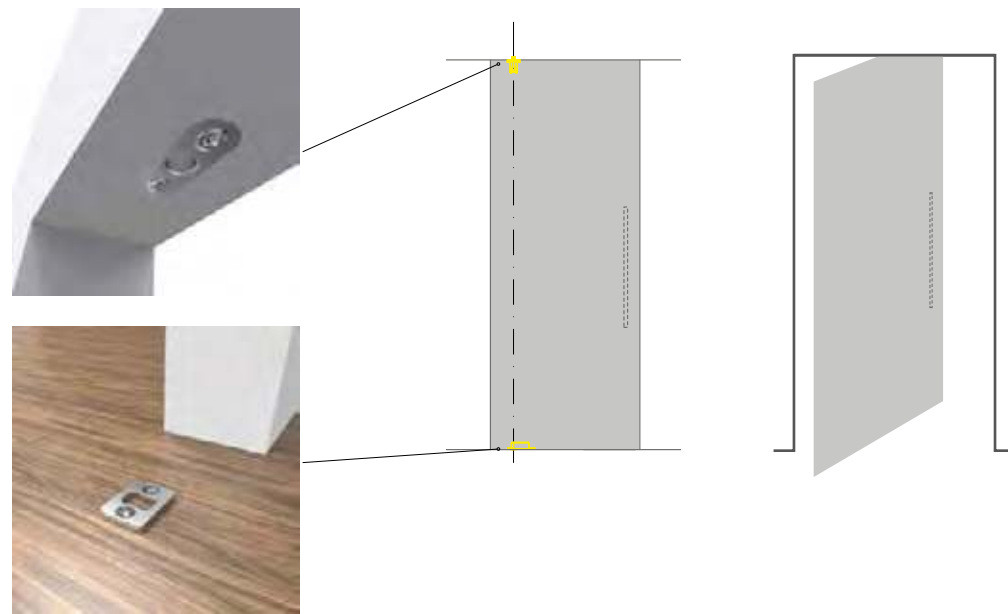
 30/60 min

FILOMURO A SPINGERE
FLUSH WITH THE WALL ON THE PUSHING SIDE
"ЗАПОДЛИЦО" СО СТЕНОЙ, С ОТКРЫВАНИЕМ ОТ СЕБЯ
AU RAS DU MUR À POUSSER
A RAS DE LA PARED DE EMPUJAR



PORTE A BILICO
 PIVOT DOOR
 ПИВОТ ДВЕРЬ
 PORTE PIVOTANTE
 PUERTA PIVOTANTE

SOLO ANTA
 LEAF ONLY
 ТОЛЬКО ДВЕРНОЕ ПОЛОТНО
 SEULEMENT VANTAIL
 SOLO HOJA



LARGHEZZA ANTA
 LEAF WIDTH
 ШИРИНА ПОЛОТНА
 LARGEUR DU VANTAIL
 ANCHO DE HOJA

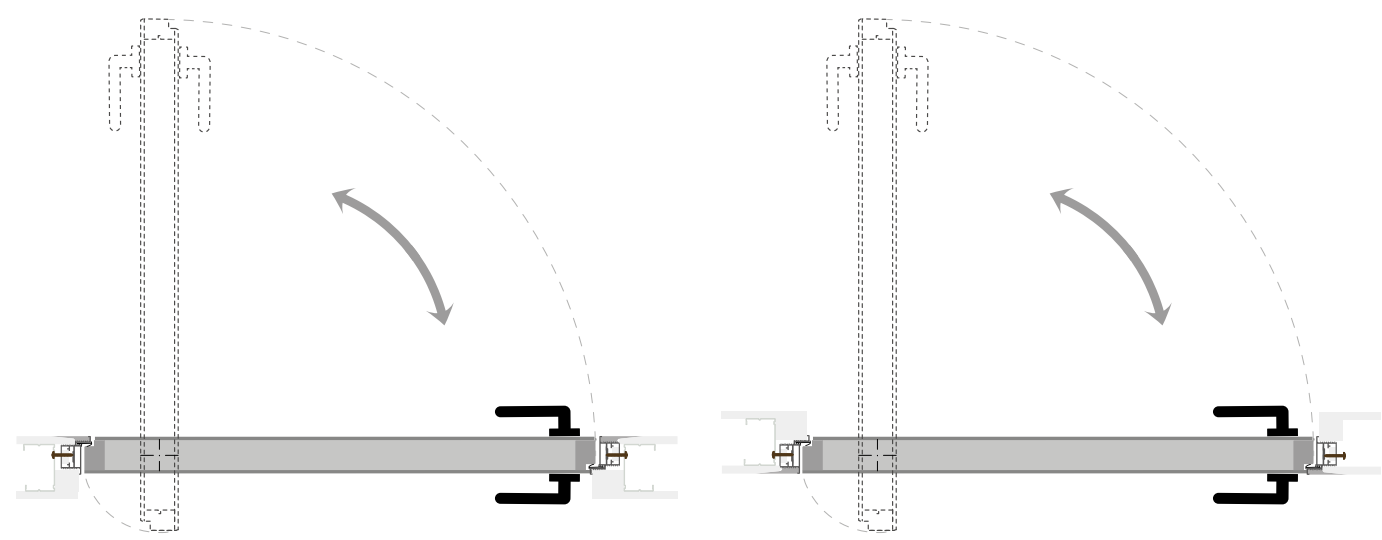
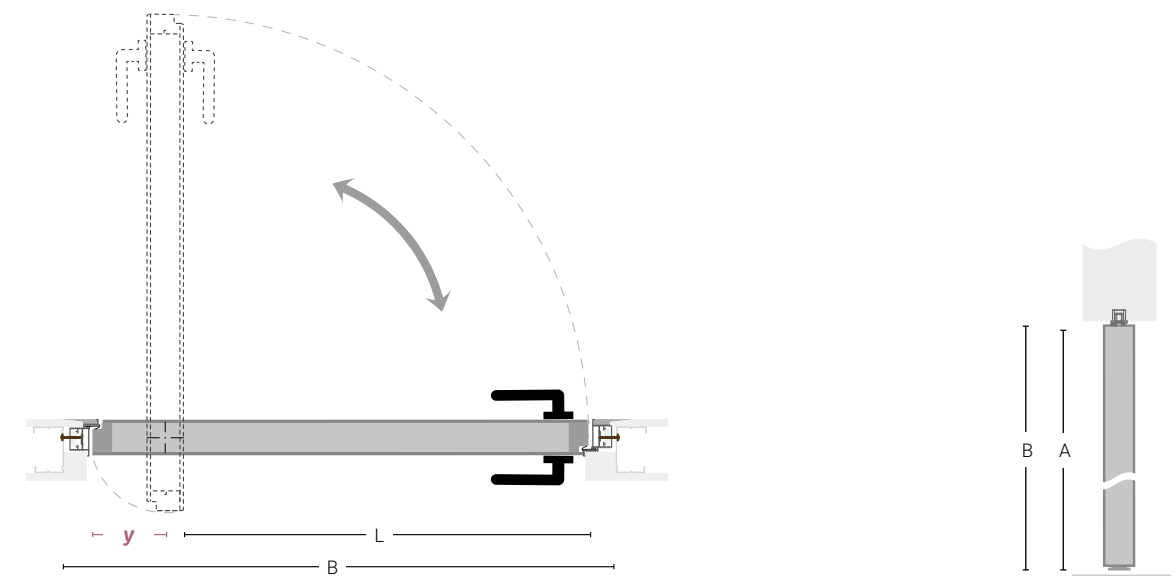
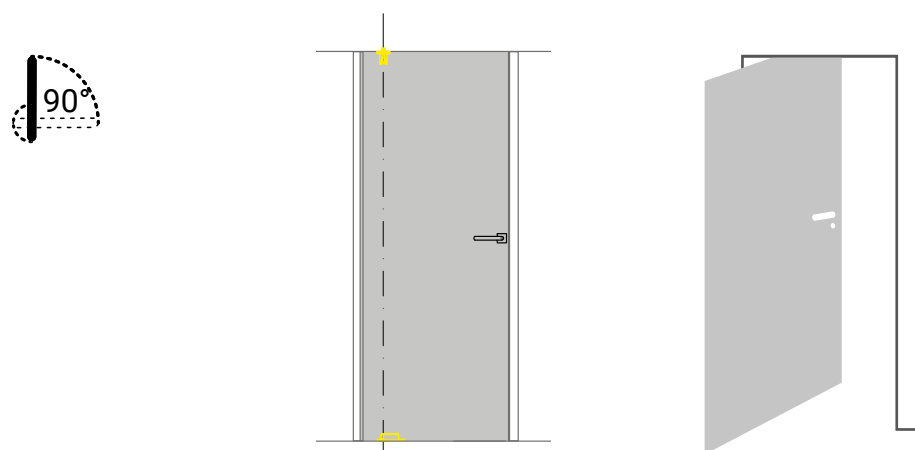
luce nominale nominal size номинальный проем ouverture nominale luz nominal	y	luce passaggio passage size световой проход section de passage luz de paso	foro muro brick opening проем в стене trou du mur vano en la pared
cm		L	B
80	4	76	83,2
90	4	86	93,2
100	4	96	103,2
120	4	116	123,2
80	8	71,8	82,8
90	8	81,8	92,8
100	8	91,8	102,8
120	8	111,8	122,8
80	12	67,7	82,6
90	12	77,7	92,6
100	12	87,7	102,6
120	12	107,7	122,6
80	16	63,7	82,6
90	16	73,7	92,6
100	16	83,7	102,6
120	16	103,7	122,6
80	40,7	39	82,4
90	45,7	44	92,4
100	50,7	49	102,4
120	60,7	59	122,4

ALTEZZA ANTA
 LEAF HEIGHT
 ВЫСОТА ПОЛОТНА
 HAUTEUR DU VANTAIL
 ALTURA DE HOJA

luce nominale nominal size номинальный проем ouverture nominale luz nominal	luce passaggio passage size световой проход section de passage luz de paso	foro muro brick opening проем в стене trou du mur vano en la pared
cm	L	B
200	200	201,4 - 201,8
210	210	211,4 - 211,8
240	240	241,4 - 241,8
270	270	271,4 - 271,8
300	300	301,4 - 301,8

PORTE A BILICO
 PIVOT DOOR
 ПИВОТ ДВЕРЬ
 PORTE PIVOTANTE
 PUERTA PIVOTANTE

SOLUZIONE COMPATIBILE CON TELAIO SECRET3, TECNOSECRET
 COMPATIBLE FRAMES: SECRET3, TECNOSECRET
 СОВМЕСТИМОЕ РЕШЕНИЕ С КОРОБОМ: SECRET3, TECNOSECRET
 SOLUTION COMPATIBLE AVEC LES CHÂSSIS: SECRET3, TECNOSECRET
 SOLUCIÓN COMPATIBLE CON LOS MARCOS: SECRET3, TECNOSECRET



COMPLANARITÀ A TIRARE
 PULL-OPENING DOOR FLUSH WITH THE WALL
 ЗАПОДЛИЦО С ОТКРЫВАНИЕМ "НА СЕБЯ"
 AU RAS DU MUR À TIRER
 A RAS DE LA PARED DE TIRAR

COMPLANARITÀ A SPINGERE
 PUSH-OPENING DOOR FLUSH WITH THE WALL
 ЗАПОДЛИЦО С ОТКРЫВАНИЕМ "ОТ СЕБЯ"
 AU RAS DU MUR À POUSSER
 A RAS DE LA PARED DE EMPUJAR

LARGHEZZA ANTA
 LEAF WIDTH
 ШИРИНА ПОЛОТНА
 LARGEUR DU VANTAIL
 ANCHO DE HOJA

luce nominale nominal size номинальный проем ouverture nominale luz nominal	y	luce passaggio passage size световой проход section de passage luz de paso	foro muro brick opening проем в стене trou du mur vano en la pared
cm		L	B
80	4	73,8	91
90	4	83,8	101
100	4	93,8	111
120	4	113,8	131
80	8	69,6	90
90	8	79,6	100
100	8	89,6	110
120	8	109,6	130
80	12	65,5	90
90	12	75,5	100
100	12	85,5	110
120	12	105,5	130
80	16	61,5	90
90	16	71,5	100
100	16	81,5	110
120	16	101,5	130

ALTEZZA ANTA
 LEAF HEIGHT
 ВЫСОТА ПОЛОТНА
 HAUTEUR DU VANTAIL
 ALTURA DE HOJA

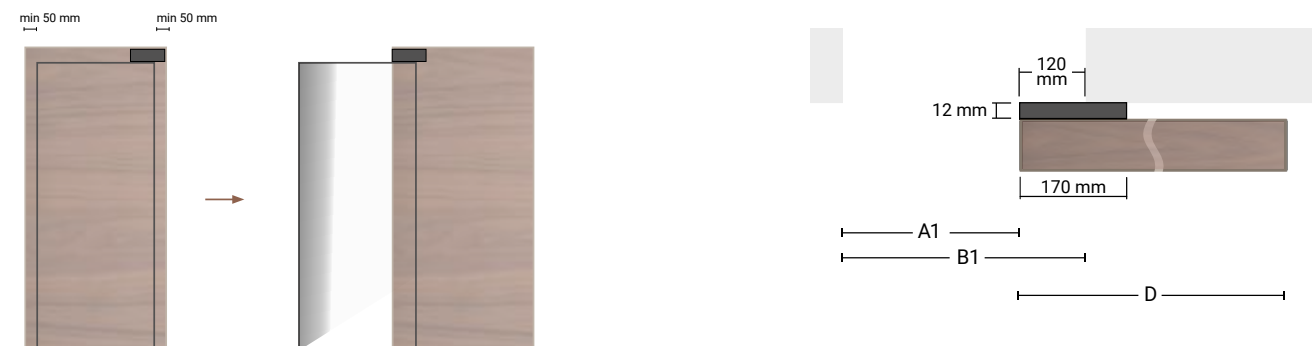
luce nominale nominal size номинальный проем ouverture nominale luz nominal	luce passaggio passage size световой проход section de passage luz de paso	foro muro brick opening проем в стене trou du mur vano en la pared
cm	L	B
200	200	201,4 - 201,8
210	210	211,4 - 211,8
240	240	241,4 - 241,8
270	270	271,4 - 271,8
300	300	301,4 - 301,8

SCORREVOLE ESTERNO FILA
 FILA EXTERNAL SLIDING DOOR
 РАЗДВИЖНАЯ ВДОЛЬ СТЕНЫ FILA
 PORTE COULISSANTE EN APPLIQUE FILA
 PUERTA CORREDERA EXTERIOR FILA

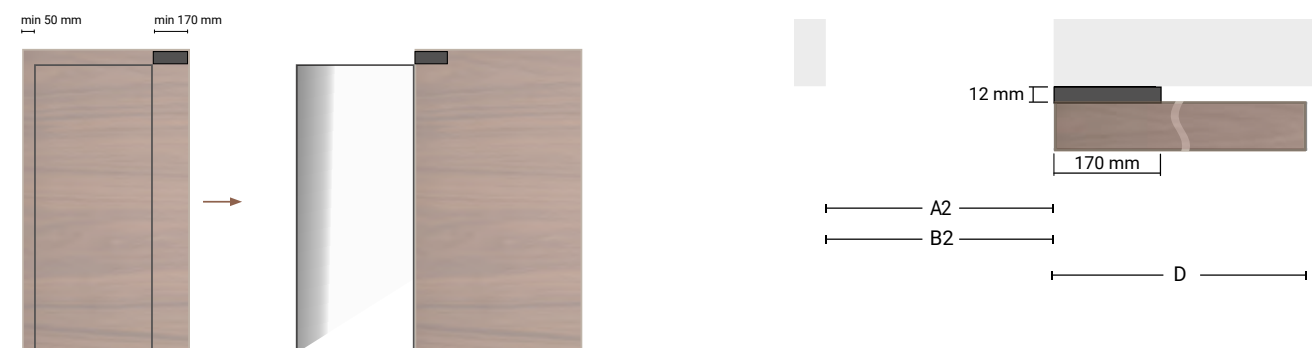
SCE FILA



POSIZIONE PER APERTURA STANDARD
 POSITION FOR STANDARD OPENING
 ОТКРЫТИЕМ СТАНДАРТ
 POSITION POUR OUVERTURE STANDARD
 POSICIÓN PARA APERTURA ESTÁNDAR



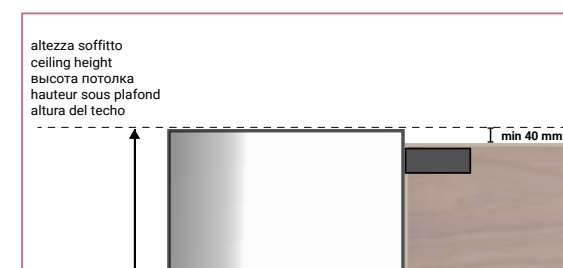
POSIZIONE PER APERTURA TOTALE
 POSITION FOR COMPLETE OPENING
 ОТКРЫТИЕМ ПОЛНЫЙ
 POSITION POUR OUVERTURE COMPLÈTE
 POSICIÓN PARA APERTURA TOTAL



É necessario indicare il senso di apertura dell'anta.
 Please specify which side door opens.
 Необходимо указать сторону открывания дверного полотна.
 Il faut indiquer le sens d'ouverture de la porte.
 Es necesario indicar el sentido de apertura de la hoja.

ALTEZZA ANTA
 LEAF HEIGHT
 ВЫСОТА ПОЛОТНА
 HAUTEUR DU VANTAIL
 ALTURA DE HOJA

luce nominale nominal size номинальный проем ouverture nominale luz nominal	luce passaggio passage size световой проход section de passage luz de paso	foro muro brick opening проем в стене trou du mur vano en la pared	anta leaf дверное полотно vantail hoja
cm	L	B	D
210	205,3	205,3	210,3
240	235,3	235,3	240,3
270	265,3	265,3	270,3
300	295,3	295,3	300,3



Sconsigliato nel caso di foro muro a tutta altezza.
 Not recommended for full-height wall passages
 Не рекомендуется в случае проем в стене до потолка
 Non recommandé pour les trous de mur à toute hauteur
 No recomendado para vano en la pared de altura completa

LARGHEZZA ANTA
 LEAF WIDTH
 ШИРИНА ПОЛОТНА
 LARGEUR DU VANTAIL
 ANCHO DE HOJA

luce nominale nominal size номинальный проем ouverture nominale luz nominal	luce passaggio passage size световой проход section de passage luz de paso	foro muro brick opening проем в стене trou du mur vano en la pared	anta leaf дверное полотно vantail hoja		
cm	A1	A2	B1	B2	D
70	49,6	49,4	61,4	49,4	210,3
80	59,6	59,4	71,4	59,4	240,3
90	69,6	69,4	81,4	69,4	270,3
100	79,6	79,4	91,4	79,4	300,3



